

## Volontär på Matakuten!

Tack för ditt stöd och engagemang i Matakuten!

### Allmän information

Ta på dig bekväma skor och kläder utifrån dagens väder.

Matakuten bjuder på kaffe/te, ta gärna med matlåda till din lunch om du inte vill gå iväg och äta lunch. Du får låna tröja, jacka, förkläde och handskar.

Du får introduktion av Matakutens personal och kom ihåg att fråga personalen om något är oklart, heller fråga för mycket än tvärtom 😊

*Alla gåvor och varor som kommer in till Matakuten ska utan undantag lämnas ut till behövande. Matakutens personal, volontärer eller styrelsemedlemmar räknas ej som behövande och får därför aldrig förtära eller ta med sig något som är avsett för Matakutens mottagare.*

#### 07.00 Välkommen!

Möt upp personal vid verksamhetens lokaler Ängsv. 1, baksida på Björkegrenska, Vallbacksgatan 8 på Söder. Byt om till arbetskläder, lämna medtagen matlåda mm  
Följ med ut i någon av Matakutens bilar och hjälp till med inhämtningen av livsmedel från våra givare.



08.00 Inplockning av insamlade varor. Kontroll av kvalitet, datummärkning och kontroll av förpackningar (ev. skador osv) Vara behjälplig/ansvara vid någon eller flera av livsmedelsstationerna, se schema i personalrummet för aktuell station.  
Fruktstation/Grönsaksstation/Packning & mottagning av brödkassar/Packning & mottagning av matkassar



08.30 Morgonfika/planeringsmöte  
Matakuten bjuder på kaffe & Te

**09.00 Alternativ 1** Följ med ut i någon av Matakutens bilar med en av våra chaufförer och hjälp till med inhämtningen av livsmedel från våra givare. Se schema för aktuell station.



**09.00 Alternativ 2** Inplockning av insamlade varor  
Kontroll av kvalitet, datummärkning, förpackningar (koll efter ev. skador mm) Vara behjälplig/ansvara vid någon av livsmedelsstationerna. Se schema för aktuell station.



Fruktstation/Grönsaksstation/Packning & mottagning av brödkassar/Packning & mottagning av matkassar

Börja packa dagens matkassar utifrån vår packrutin, kassarna ställs på gallervagnar och placeras i kylrummet. "Fläsk" och "Fläskfritt". 18 st kassar/vagn.



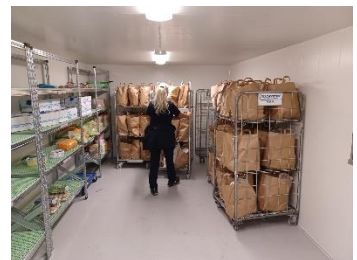
Börja packa dagens brödkassar, kassarna ställs på uppmärkta rullvagnar (3st). Rulla ut varje vagn till entrén när dom är färdigpackade. 24 kassar/vagn



**11.30-** Lunch, tas när det passar bäst utifrån dagen.

**13.00** Ca 30min.

**12.30** Fylla på matkassarna med frysvaror i kylrummet  
Både fläsk och fläskfritt.



13.00 Utdelningen startar  
Ansvar för någon av "Stationerna"

Utdelare av matkassar  
Utdelare av brödkassar  
Påfyllare av matkassar  
Påfyllare av brödkassar

Se schema i personalrummet.



15.00 Utdelningen avslutas.  
Stäng entrén, dra undan utdelningsbänken.  
Städa köks- och livsmedelsavdelning.  
Kasta sopor i soprummet i källaren.  
Ställ upp nya kassar för nästa dag



16.00 Tack för idag och tack för din viktiga insats



*OBS! På Matakuten tillämpar vi tystnadslöfte*

